

PEG-2 Tallow Amine — це неіонний/слабко катіонний ПАР, похідний жирних амінів тваринного походження (tallow) з низьким ступенем етоксильовання. Використовується як емульгатор, солюбілізатор і допоміжний кондиціонуючий агент у мийних та доглядових формулах.

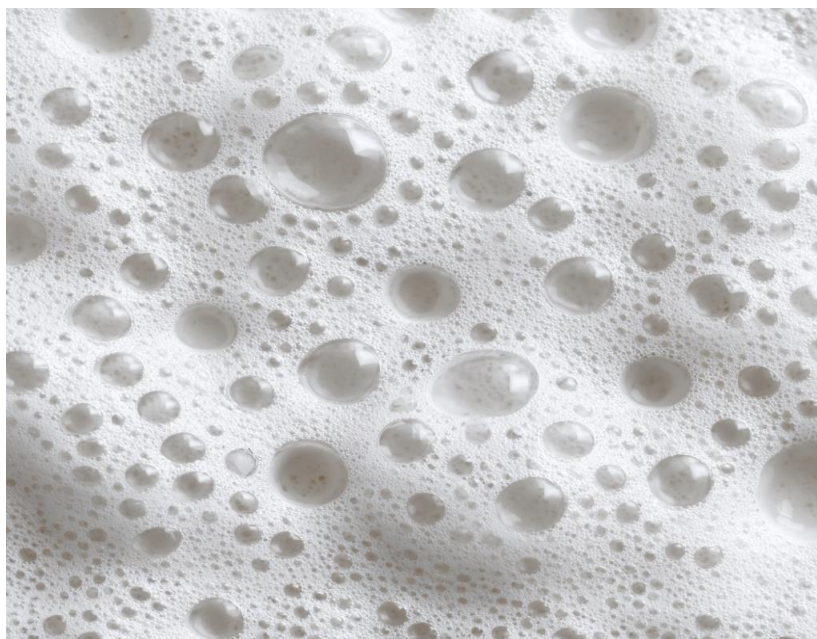
Основні характеристики

- **INCI-назва:** PEG-2 Tallow Amine
 - **Тип:** неіонний ПАР (з катіонними властивостями у кислому рН)
 - **Походження:** жирні аміни (tallow) + етоксильовання (≈ 2 EO)
 - **Розчинність:** диспергується у воді, добре працює на межі “вода–олія”
 - **Форма:** в’язка рідина або паста (від прозорої до кремово-жовтої)
-

Функції у косметиці

- **Емульгування** та стабілізація систем “вода–олія”
 - **Солюбілізація** ароматів і ліпофільних компонентів
 - **Ко-ПАР** у шампунях/гелях (покращує піну та стабільність)
 - **Легкий кондиціонуючий ефект** для волосся (зменшує жорсткість)
-

Де використовується





- шампуні та гелі для душу
 - кондиціонери та 2-в-1 засоби
 - очищувальні засоби для обличчя
 - емульсії та креми
 - технічні/побутові мийні формули
-

✓ Переваги

- Підвищує **стабільність емульсій** і прозорих гелів
 - Допомагає **зменшити подразнення** від сильних аніонних ПАВ (SLES/SLS)
 - Покращує **текстуру та “ковзання”** продукту
 - Працює в широкому діапазоні формул (з ПАВ і без)
-

⚠ Особливості та обмеження

- **Тваринне походження (tallow)** — не підходить для веган-косметики
 - Етоксильований інгредієнт (PEG) — може не відповідати “еко/органік” стандартам
 - У високих концентраціях може обтяжувати волосся
 - Потрібен контроль рН для оптимальної роботи
-

PEG-2 Tallow Amine — це ефективний допоміжний інгредієнт для стабілізації та “пом’якшення” мийних формул. Він добре підходить для шампунів і комбінованих засобів, де потрібен баланс між очищенням, піною і кондиціонуючим ефектом.